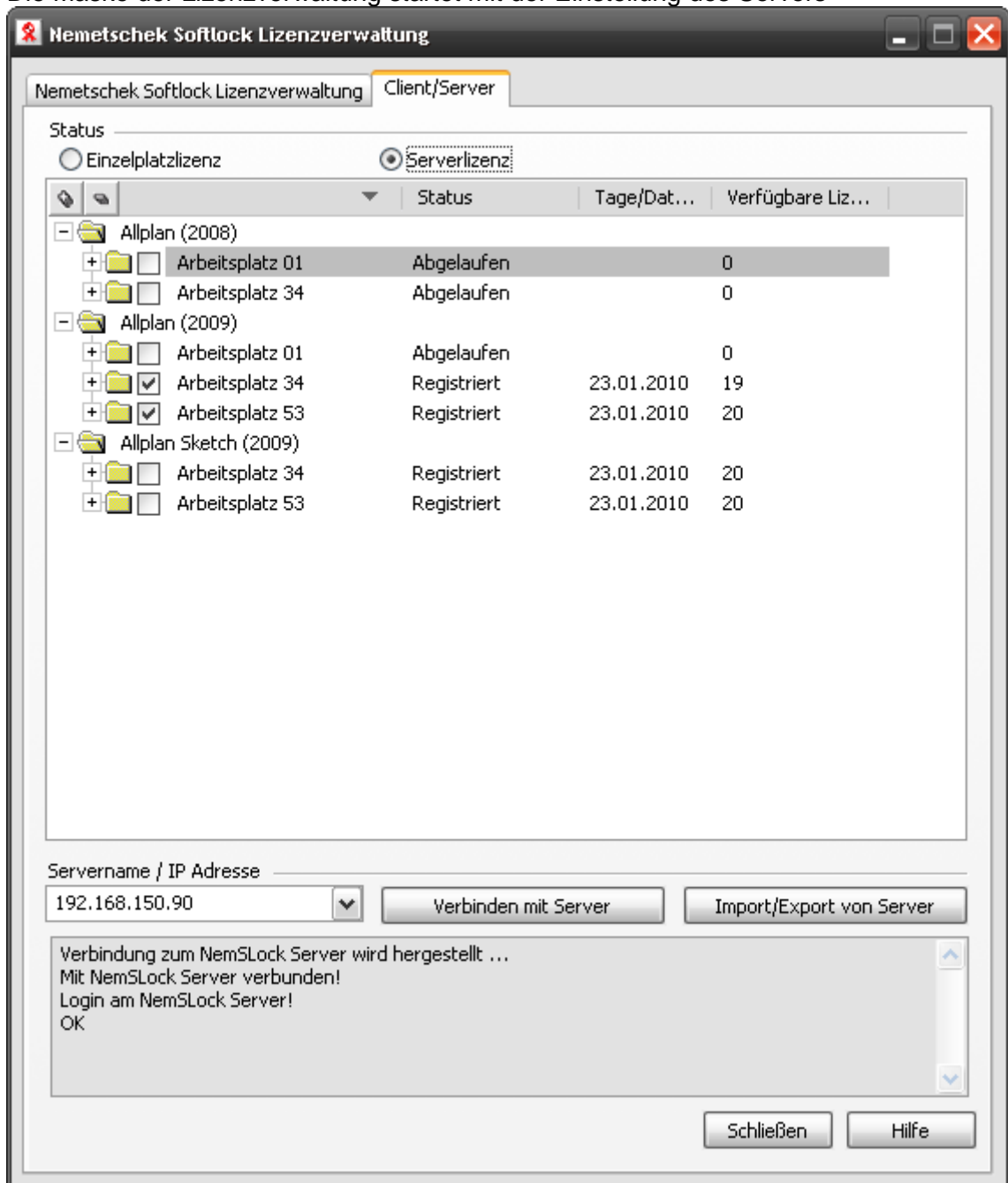


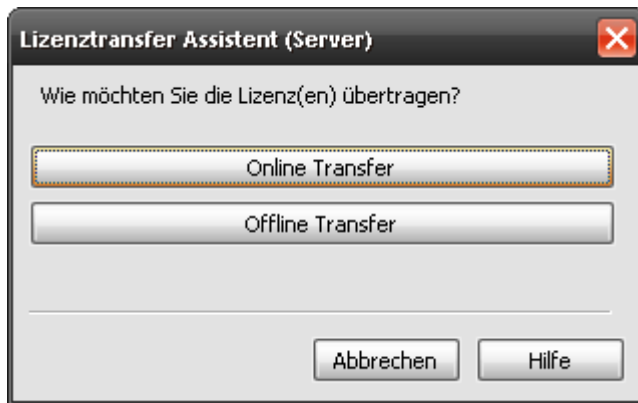
Lizenzserver Lizenz temporär vom Server auf eigenen Rechner übertragen  
Für Offline Betrieb

Schritt für Schritt Anleitung

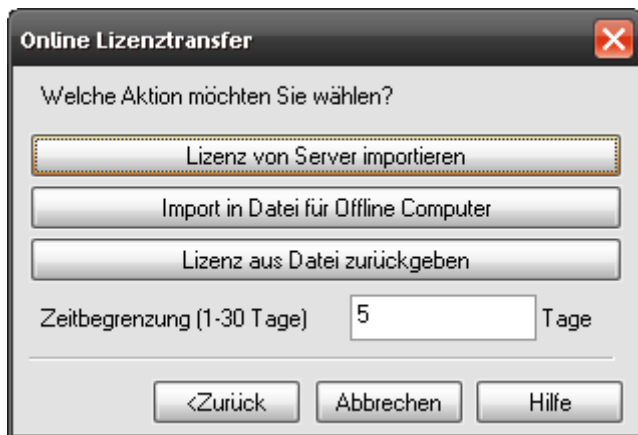
- Allplan beenden
- Allmenu starten
- In Allmenu → Dienstprogramme → Lizenz → Lizenzverwaltung (NemSLock)
- Die Maske der Lizenzverwaltung startet mit der Einstellung des Servers



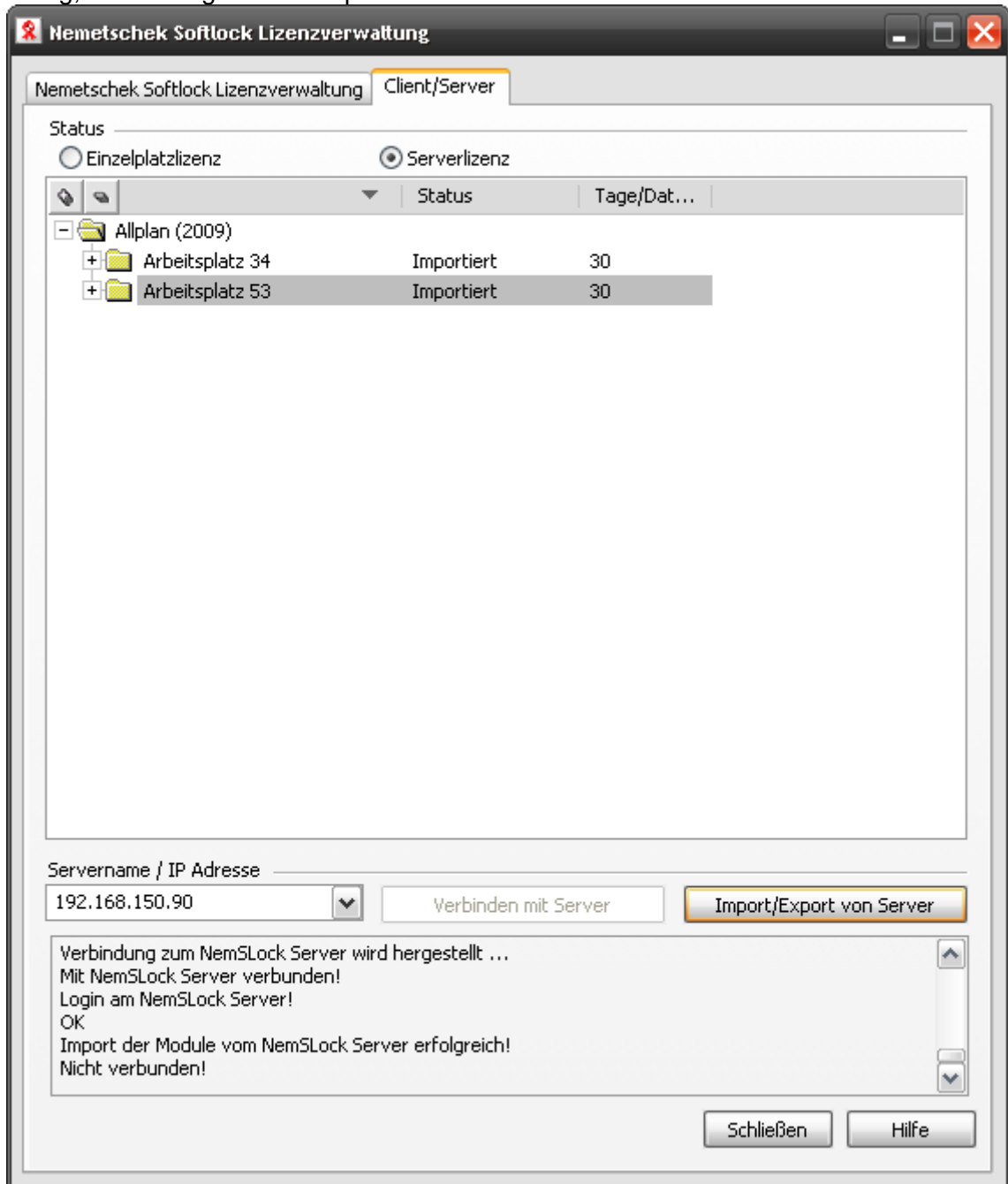
- Klicken Sie auf „Import/Export von Server“  
dann auf „Online-Transfer“



- Danach entscheiden Sie wie Sie arbeiten möchten; hier wird gewählt: „Lizenz von Server importieren“  
Achtung: vorher den Zeitraum anstatt 5 Tage auf 30 Tage erhöhen, falls erwünscht



- Fertig, nach erfolgreichem Import vom Server sieht die Maske so aus:



- Nach dem eingestellten Zeitraum fällt die Lizenz automatisch zurück an den Server

Auszug aus der Hilfedatei:

### Lizenz von Server importieren

#### [Programm mit Clientlizenz betreiben](#)

Neben den Online-Lizenzen besteht die Möglichkeit, eine Lizenz temporär auf einen Rechner im Netz zu importieren, z.B. für ein Notebook, das zu einem Auswärtstermin benötigt wird.

Dazu ist eine besondere Berechtigung erforderlich, die der Systemverwalter Ihnen unter NemSLock 2006 Server zuweisen muss.

Tipp: Wenn Sie vorzeitig wieder zurück im Netz sind, dann können Sie mit Lizenz an Server zurückgeben auch sofort die [Lizenz online an den Server zurückgeben](#).

Ansonsten fällt die Lizenz mit dem Ablauf der Zeitbegrenzung automatisch an den Server zurück.

So importieren Sie eine Lizenz von NemSLock 2006 Server auf Ihren Rechner

1. Klicken Sie in der Windows Taskleiste auf Start - (Alle) Programme - Nemetschek - Nemetschek Softlock 2006 - Lizenzverwaltung.

Bei Windows Vista starten Sie die Lizenzverwaltung immer als Administrator, über Starten - Alle Programme - Nemetschek - Nemetschek Softlock 2006 - Lizenzverwaltung.

Klicken Sie mit der rechten Maustaste auf Lizenzverwaltung und dann im Kontextmenu auf Als Administrator ausführen.

2. Wählen Sie die Registerkarte Client/Server.
3. Wählen Sie die Option Serverlizenz.
4. Falls notwendig, stellen Sie die Verbindung zum Serverrechner her.

Im Anzeigefeld wird keine bzw. die zuletzt gewählte Lizenz angezeigt.

5. Markieren Sie die gewünschte Lizenz, und klicken Sie auf Import/Export von Server.

Das Dialogfeld Lizenztransfer Assistent (Server) wird geöffnet.

6. Klicken Sie auf Online Transfer.
7. Legen Sie die Zeitbegrenzung in Tagen fest, und klicken Sie auf Lizenz vom Server importieren.

Die gewünschte Lizenz wird auf Ihren Rechner importiert; bis zum Ablauf der Zeitbegrenzung ist eine laufende Netzwerkverbindung nicht mehr notwendig für das Arbeiten mit dem Programm.

Im Bereich unten wird der Import der Lizenz auf Ihren Rechner protokolliert.

8. Beenden Sie NemSLock Lizenzverwaltung mit Schließen.
9. Starten Sie das Programm.

Hinweis: Das Programm startet mit der importierten Lizenz.